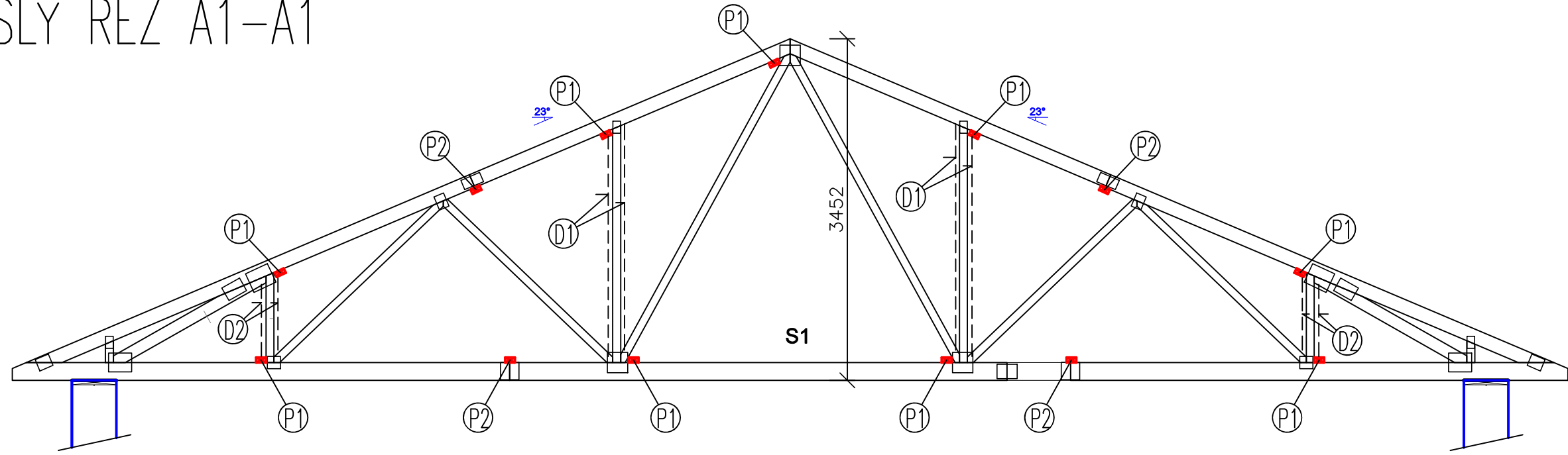
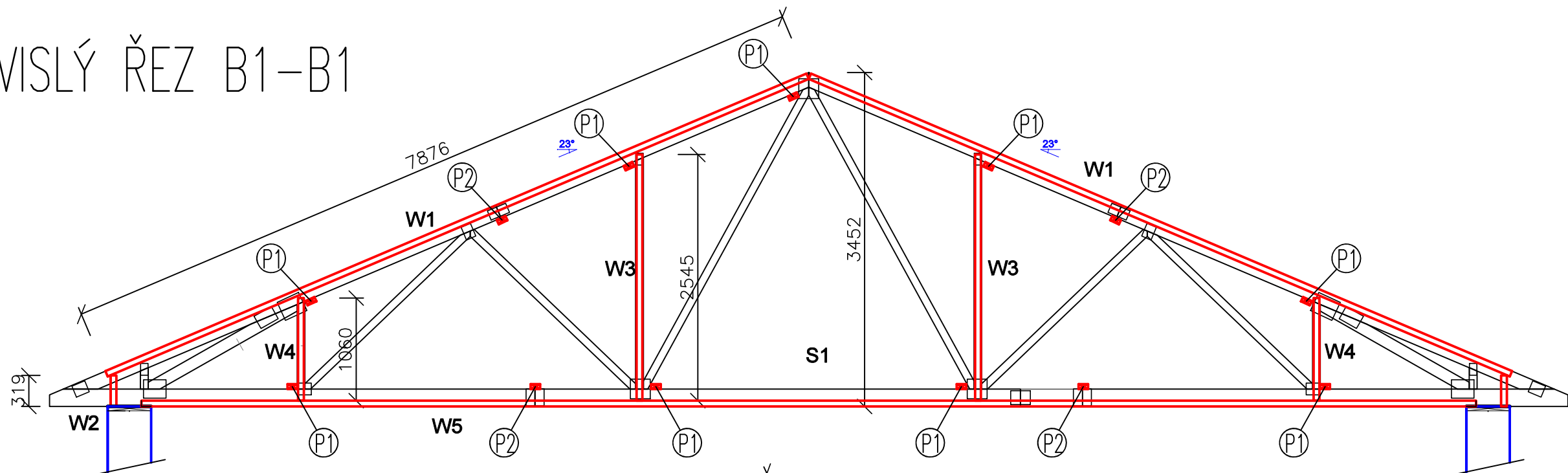


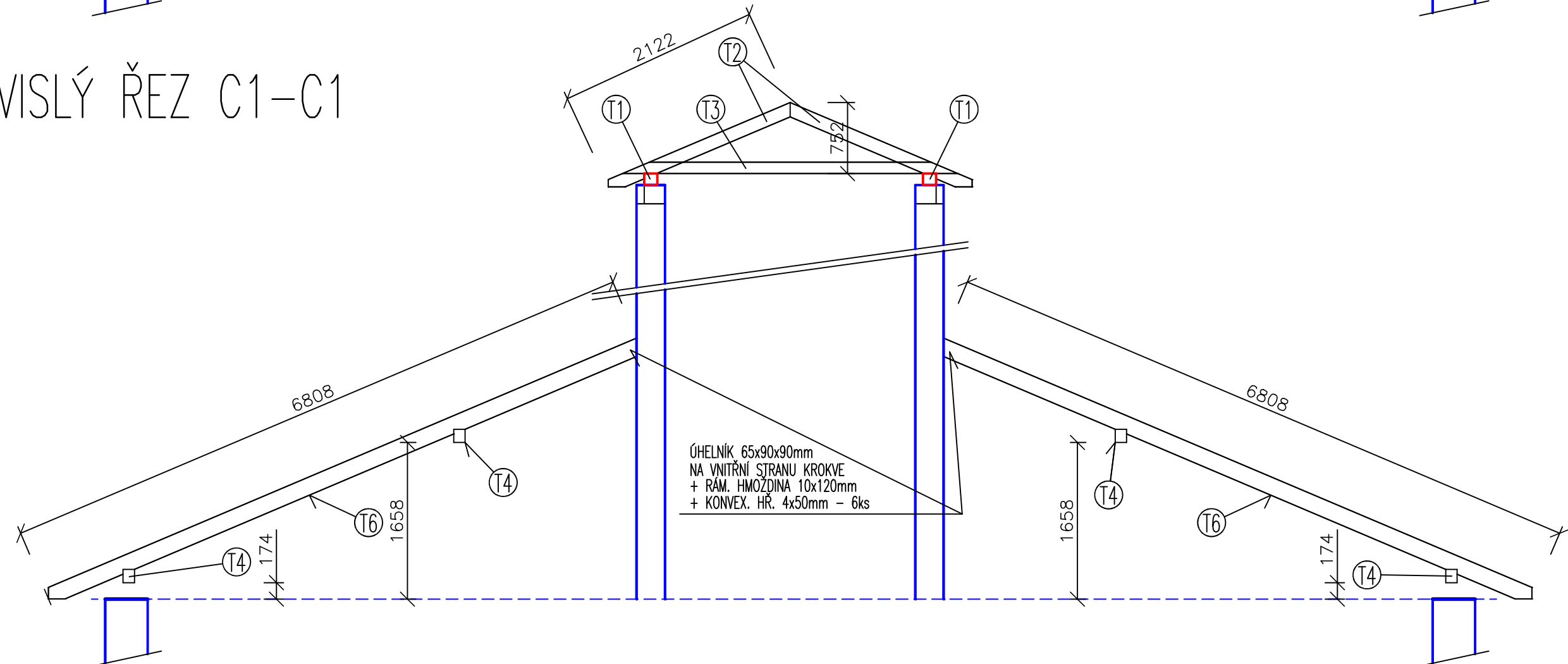
SVISLÝ ŘEZ A1-A1



SVISLÝ ŘEZ B1-B1



SVISLÝ ŘEZ C1-C1



POZNÁMKY KE KOTVENÍ DO ŽELEZOBETONOVÉHO VĚNCE:

- VŠECHNY VAZNIKY KOTVIT POZINKOVANÝM ÚHELNIKEM 90x105x105mm S VLISEM OBOUSTRANNĚ ZT 12x200mm + CHEM. KOTVA + PODL. + MATICE M12 + KONVEXNÍMI HŘEBÍKY 8x8ks (2x PEVNÁ PODPORA/ 2x KLUZNÁ PODPORA – vodorovně posuvný úhelník)

POZNÁMKY K MONTÁŽI ZTUŽIDEL A ZTUŽIDLOVÝCH POLÍ:

- HORIZONTÁLNÍ A VERTIKÁLNÍ ZTUŽIDLA PROBIT S VAZNIKEM(DIAGONÁLOU) PO 500mm VRUTEM SE ZÁPUSTNOU HLAVOU 8x160mm
- VERTIKÁLNÍ ZTUŽIDLA SPOJIT S DOLNÍ PÁSNICÍ SEDLOVÉHO VAZNIKU POMOCÍ TŘMENU 60x120mm +KONVEX.HŘ. 4x60mm–6+6ks (VYJMA ZTUŽIDLA NAD ŽB PRŮVLAKEM)
- VERTIKÁLNÍ ZTUŽIDLA SPOJIT S HORNÍ PÁSNICÍ SEDLOVÉHO VAZNIKU POMOCÍ ÚHELNIKU 65x90x90mm(JEDNOSTRANNĚ) +KONVEX.HŘ. 4x50mm–6+6ks

POZNÁMKY K MONTÁŽI ZAVĚTROVACÍ OCELOVÉ PÁSKY 60x2mm:

- ZAVĚTROVACÍ PÁSKU NAPÍNAT AŽ PO CELKOVÉM ZTUŽENÍ KONSTRUKCE VAZNIKŮ ZAVĚTROVACÍMI PRKNY A ZTUŽIDLY !!!
- ZAVĚTROVACÍ PÁSKU BĚHEM NAPÍNÁNÍ POSTUPNĚ PŘIBÍJET K HORNÍ PÁSNICÍ VAZNIKU KONVEXNÍM HŘEBÍKEM 4x50mm – 2ks/ spoj
- ZAVĚTROVACÍ PÁSKU PŘETÁHNOUT PŘES SEDLOVÝ VAZNIK MIN. 400mm A PROBIT KONVEXNÍM HŘEBÍKEM 4x50mm – 22ks
- ZAVĚTROVACÍ PÁSKU OSADIT DLE PŮDORYSU JAK SHORA HORNÍ PÁSNICE, TAK ZESPODU DOLNÍ PÁSNICE

POZNÁMKY K MONTÁŽI KROKVÍ A VAZNIČEK 120x140mm:

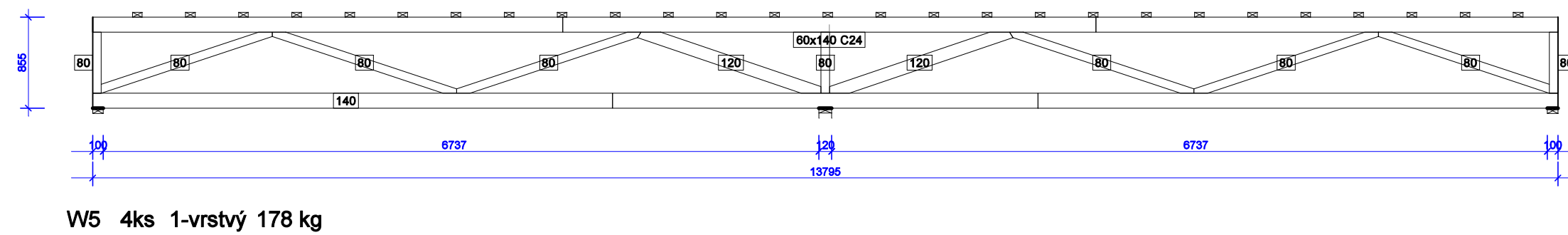
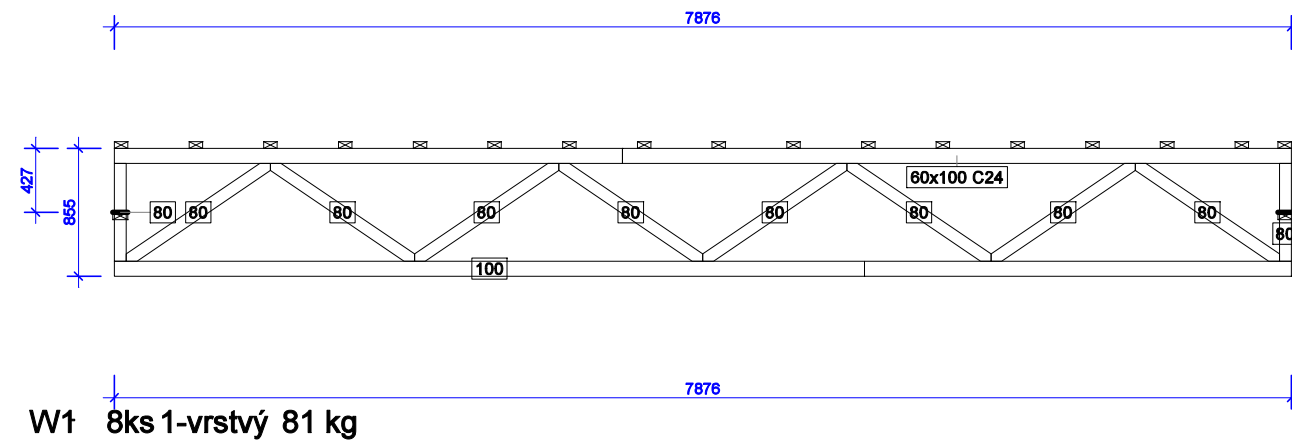
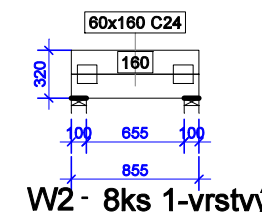
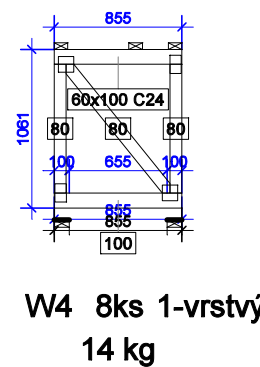
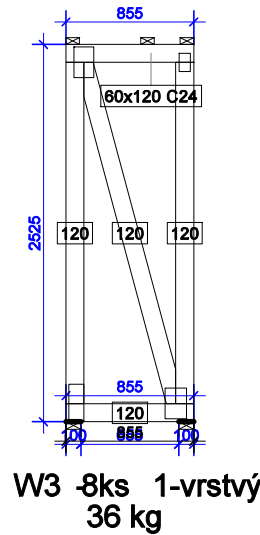
- KROKVE SPOJOVAT S VAZNIČKAMI POMOCÍ VRUTU SE ZÁPUST.HLAVOU 8x240mm – 2ks/spoj
- VAZNIČKY SPOJIT S PŘÍHRADOVÝM VAZNIKEM POMOCÍ TŘMENU UZAVŘENÉHO š = 120mm, v = 120mm A PROBIT KONVEXNÍM HŘEBÍKEM 10ks +10ks
- VAZNIČKY MUSEJÍ BÝT NATĚSNO OBEZDĚNÝ, POPŘ. FIXOVÁNY DŘEVĚNÝMI KLÍNY

POZNÁMKY K MONTÁŽI STŘÍŠKY VĚŽE:

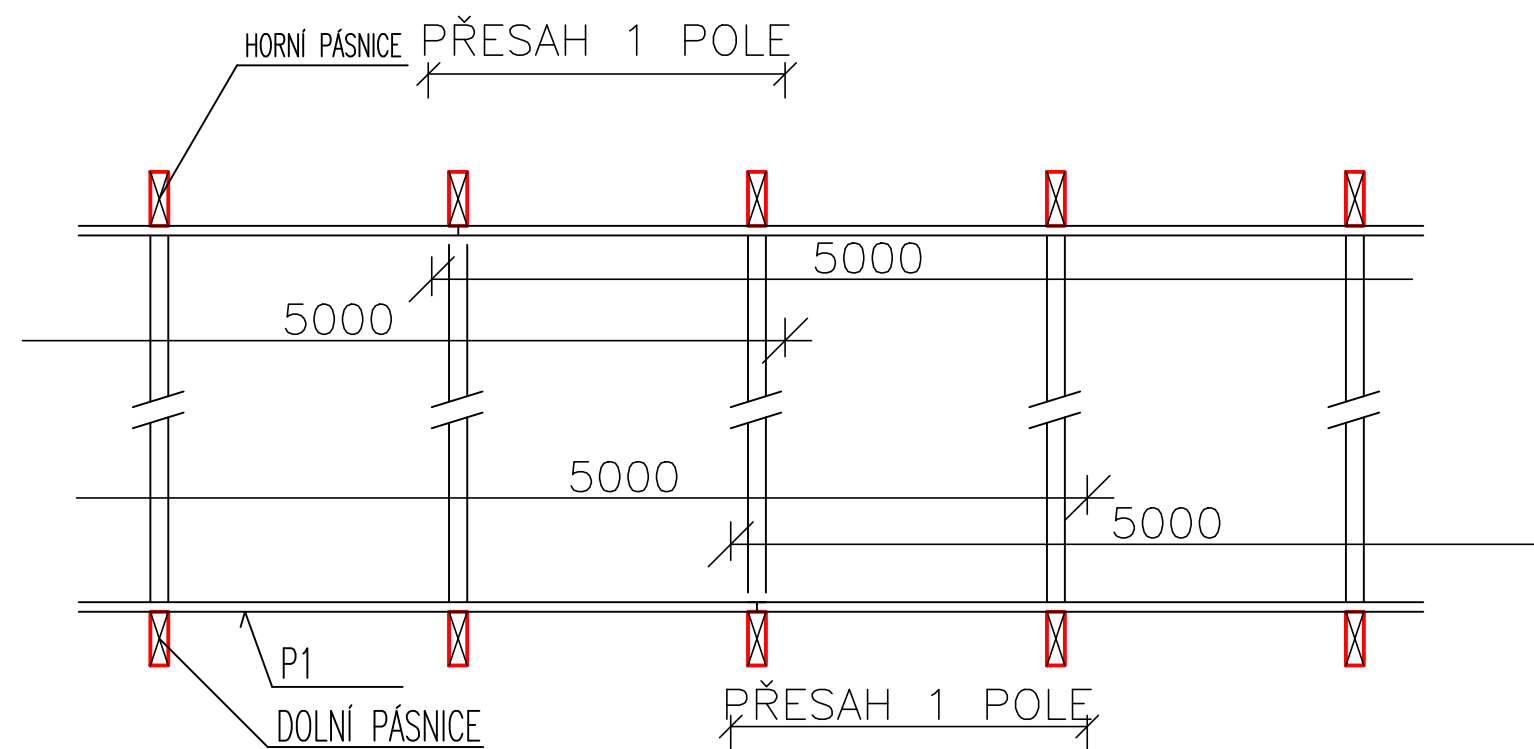
- POZEDNICE KOTVIT NA STŘED PROFILU POMOCÍ ZÁVITOVÝCH TYČÍ ZT 10x330mm (3ks/ pozednice, max. rozteč 1,0m) + PODLOŽKA + MATICE ŠESTIHRAN M10 + CHEM. TMEL (HLOUBKA KOTVY 150mm)
- KLEŠTINY SPOJIT S KROKVEMI V PRŮNIKU OS OBOU PRVKŮ POMOCÍ SVORNIKU ZT 10x200mm+ PODLOŽKY + MATICE ŠESTIHRAN
- KROKVE SPOJOVAT V HŘEBENI POMOCÍ DĚROVANÝCH POZINKOVANÝCH DESEK 100x160mm A KONVEX. HŘEBÍKY 4x50mm + 6+6ks (POHLEDOVÉ KROKVE – DESKA JEN Z VNITŘNÍ STRANY)

POZNÁMKY OBECNÉ:

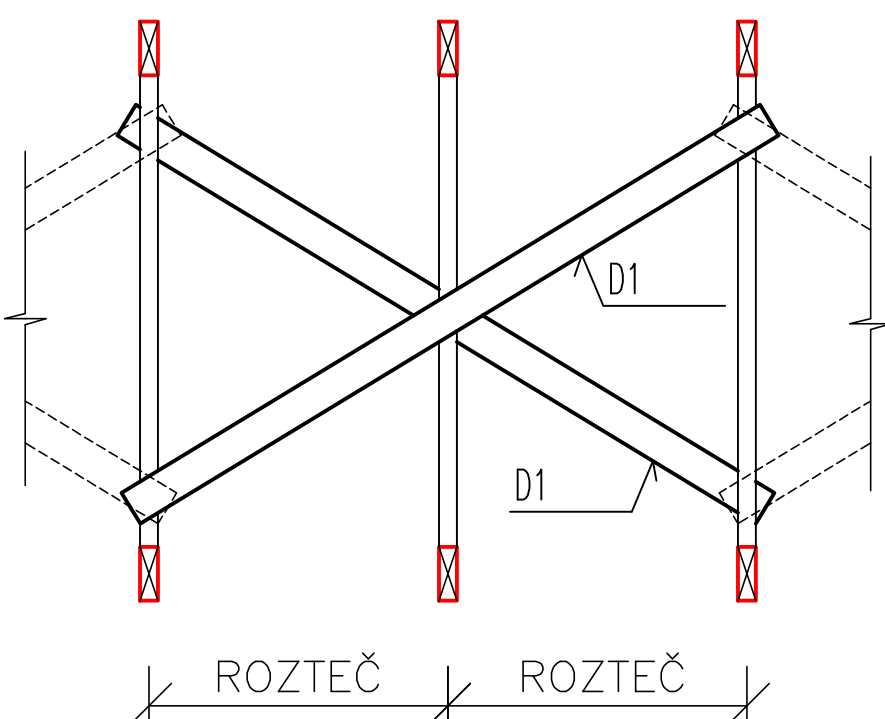
- SPOJOVACÍ PROSTŘEDKY NESMÍ BÝT BEZ POVROCHOVÉ ÚPRAVY
- ZÁVITOVÉ TYČE NAVRŽENY V TŘIDĚ PEVNOSTI OCELI 8.8
- VRUTY NAVRŽENY Z OCELI PEVN. 1000MPa
- VRUTY PŘEDVRTÁVAT NA 60% JMENOVITÉHO PRŮMĚRU POUŽITÉHO VRUTU
- SKUTEČNÉ ROZMĚRY STAVBY OVĚŘIT ZAMĚŘENÍM



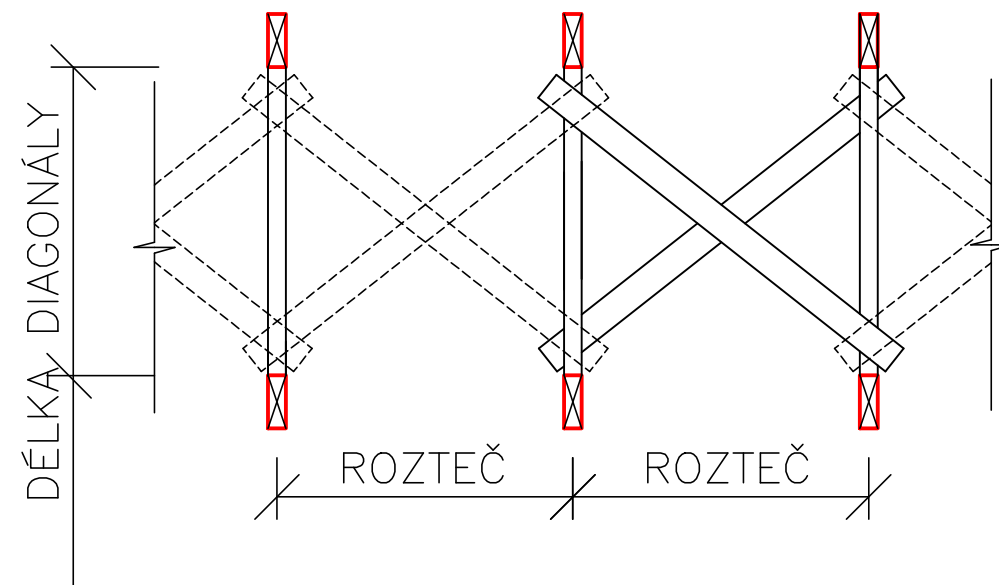
NAPOJENÍ PODÉLNÉHO ZTUŽENÍ (P1,P2)



DETAIL ZTUŽENÍ (D1)



DETAIL ZTUŽENÍ (D2)



LEGENDA KE ZNAČENÍ

- (P1) PRKENNÉ ZTUŽENÍ PODÉLNÉ
– PRKNO 32x160mm
– S PÁSNICÍ NEBO DIAGONÁLOU PROBIT HLADKÝM HŘEBÍKEM 3x93mm–3ks
– PODÉLNÝ VZÁJEMNÝ PŘESAHA 1 POLE
- (P2) PRKENNÉ ZTUŽENÍ DÉLKOVÝCH SPOJŮ
– PRKNO 32x120mm
– S PÁSNICÍ PROBIT HLADKÝM HŘEBÍKEM 4x93mm–2ks
– PODÉLNÝ VZÁJEMNÝ PŘESAHA 1 POLE
- (D1) KŘÍŽOVÉ PRKENNÉ ZTUŽENÍ OBOUSTRANNĚ
– PRKNO 32x120mm, ALT. LAŤ 40x60mm
– S PÁSNICÍ NEBO DIAGONÁLOU PROBIT HLADKÝM HŘEBÍKEM 3x93mm–2ks
– PODÉLNÝ VZÁJEMNÝ PŘESAHA 1 POLE
(KAŽDÉ PRKNO NA JEDNU STRANU DIAGONÁLY !
PRKNA/ LATĚ SE NESMÍ KŘÍŽIT NA SOBĚ VZÁJEMNĚ !
- (D2) – PRKNO 32x120mm, ALT. LAŤ 40x60mm
– S PÁSNICÍ NEBO DIAGONÁLOU PROBIT HLADKÝM HŘEBÍKEM 3x93mm–2ks
– PŘES 1 POLE
(KAŽDÉ PRKNO NA JEDNU STRANU DIAGONÁLY !
PRKNA/ LATĚ SE NESMÍ KŘÍŽIT NA SOBĚ VZÁJEMNĚ !
- (W1) ZAVĚTROVACÍ VAZNIK ŠIKMÝ NEBO VODOROVNÝ (VIZ. DÍLENSKÁ DOKUMENTACE)
- (W2) ZAVĚTROVACÍ VAZNIK SVISLÝ (VIZ. DÍLENSKÁ DOKUMENTACE)

KUSOVNÍK KONSTRUKCE STŘEŠNÍ:

OZN.	NÁZEV	PRŮŘEZ Šxv (mm)	DĚLKA (mm)	POČET (ks)	MATERIÁL TRÍDA REZNA	KVALITA	POZNÁMKA
T1	POZEDNICE	140x120	2 100	2	smrk, C24 (masiv nebo KVH)	nepohledová	
T2	KROKEV	60x140	2 200	8			
T3	KLEŠTINA	60x120	4 000	2			
T4	VAZNICE ŠTÍTOVÁ	120x140	1 000	14			
T5	KROKEV ŠTÍTOVÁ 1	80x180	8 600	4			
T6	KROKEV ŠTÍTOVÁ 2	80x180	6 900	2			

- POZNÁMKY: – UVEDENY HRUBÉ SKLADOVÉ DÉLKY
– MASIV – MAX. VLHKOST 22%, KVH – max. 15%
– IMPREGNACE PROTI DŘEVOKAZNÝM HOUBÁM A HMYZU

±0.000 = 543.200 m.n.m Výškový systém Brn		PANE Č.	
VYPRACOVANÍ:	ZODPOVĚDNÝ PROJEKTANT:	KATASTRÁLNÍ OZEMÍ	
ING. MARTIN PÁČIL (332 108 629)	ING. BARBORA BARTOŠOVÁ, Ph.D.	BRUNTÁL – MĚSTO	
INVESTOR:	MĚSTO BRUNTÁL	Č. ZNAČKY	P-304/2024
NÁZEV AKCE		DATUM	01/2025
VÝSTAVBA POŽÁRNÍ ZBRANICE NA POZENKU		MĚŘITVO	1 : 50
PARC.Č.3612/1 – BRUNTÁL		STUPEŇ PD	DPS
ČÁST PD	STAVEBNĚ KONSTRUKČNÍ ŘEŠENÍ	KONČEK	Č. VÝKRESU
VÝKRES	KROV – SMISLÉ ŘEZY NIŽŠÍ HLAVNÍ STŘECHOU	D 1.2.1	02